

# ČISTOPIS NÁVRHU ÚZEMNÉHO PLÁNU OBCE

## K A P L N A

### GRAFICKÁ ČASŤ

#### ZOZNAM VÝKRESOV:

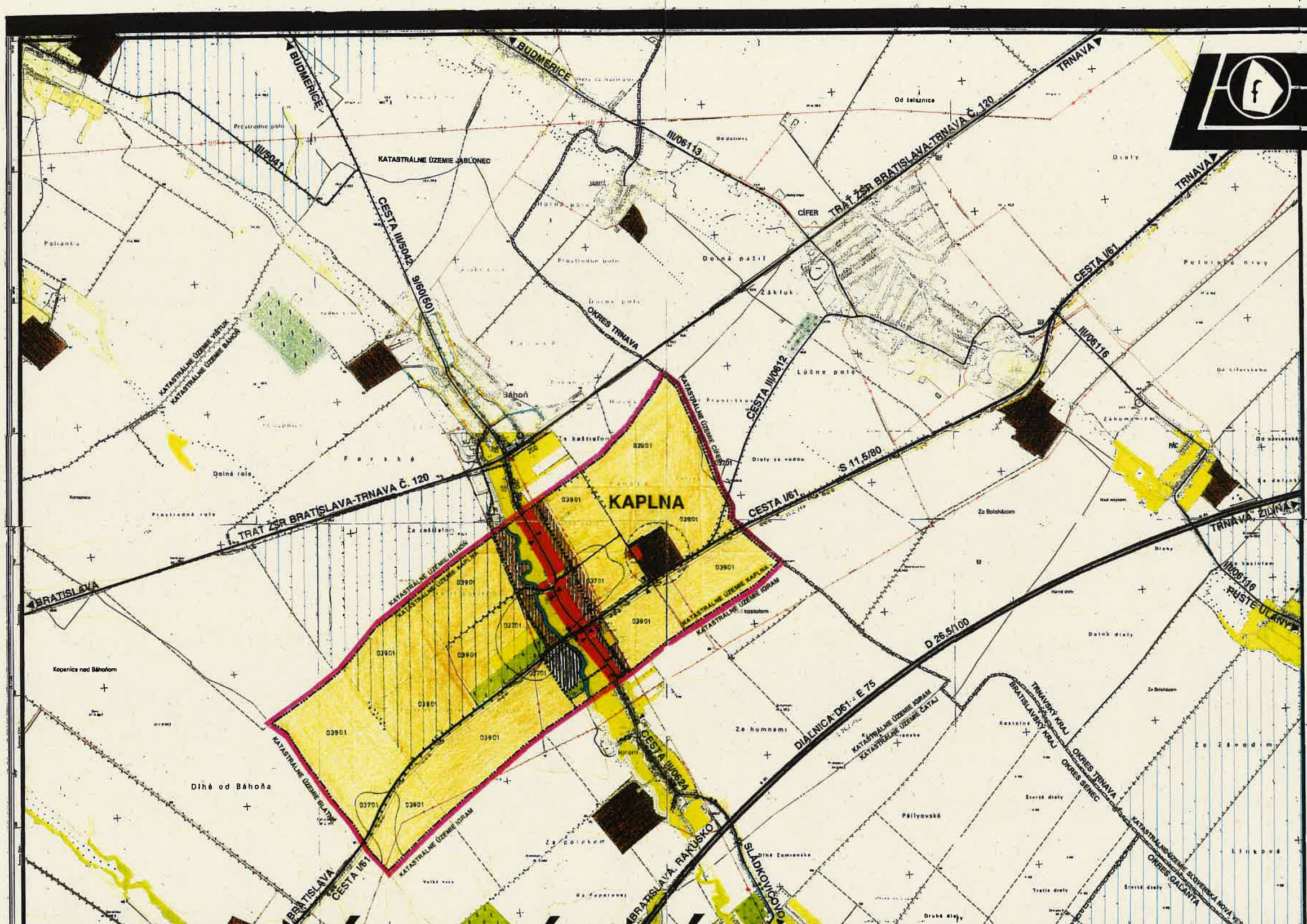
1. Širšie vzťahy	M 1 : 28 000
2. Komplexný urbanistický rozbor	M 1 : 11 000
3. Koncept riešenia dopravy	M 1 : 11 000
4. Koncept riešenia technickej infraštruktúry	M 1 : 11 000
5. Vyhodnotenie záberov PPF	M 1 : 11 000
6. Koncept riešenia miestneho územného systému ekologickej stability (MÚSES)	M 1 : 11 000



BRATISLAVA, NOVEMBER 2002







f

LEGENDA

- STAV NÁVRHU:**
- HRANICA OKRESU
  - HRANICA KATASTRA
  - HRANICA ZASTAVANÉHO ÚZEMIA K 1.1.1990
  - PLOCHY INDIVIDUÁLNEJ BYTOVEJ VÝSTAVBY - IBV
  - PLOCHY BYTOVÝCH DOMOV
  - PLOCHY OBČIANSKEJ VYBAVENOSTI
  - ŠPORTOVÉ PLOCHY
  - PLOCHY POĽNOHOSPODÁRSKEJ VÝROBY
  - PŮDNIKATEĽSKÉ AKTIVITY
  - STROMORADIA
  - BREHOVÉ PORASTY
  - VINICE
  - OVOČNÉ SADY
  - ZÁHRADY
  - TRVALÉ TRÁVNATÉ PORASTY
  - ORNÁ PŮDA
  - ZÁVLAHY
  - HRANICA BONITOVANEJ PŮDNOEKOLOGICKEJ JEDNOTKY (BPEJ)
  - KÓD BPEJ
  - HRANICA POĽNOHOSPODÁRSKEHO PODNIKU
  - PÁSMO HYGIENICKEJ OCHRANY PRE ŽIVOCÍŠNU VÝROBU
  - DIAĽNICA D81
  - ZBERNÁ KOMUNIKÁCIA I/61 B1
  - OBSLUŽNÉ KOMUNIKÁCIE C1, C2, C3
  - ÚČELOVÉ KOMUNIKÁCIE
  - NAVROVANÉ OBSLUŽNÉ A UKLUDNENÉ KOMUNIKÁCIE
  - POLNÉ CESTY
  - HLAVNÉ DOPRAVNÉ VSTUPY DO SÍDLA
  - ZASTÁVKA PRÍMESTSKÉJ AUTOBUSOVEJ DOPRAVY
  - TRAT ŽELEZNIC SR
  - STANICA ŽSR
  - 22 KV VEDENIE VZDUŠNÉ
  - 220/4 KV TRANSFORMAČNÁ STANICA STĹPOVÁ
  - 220/4 KV TRANSFORMAČNÁ STANICA MUROVANÁ
  - SPOJOVACIE TELEFÓNNE KÁBLE
  - MESTNÝ TELEFÓNNY KÁBEL
  - AUTOMATICKÁ TELEFÓNNA ÚSTREDŇA (ATÚ)
  - HRANICA OCHRANNÝCH PÁSIEM LÍNIových JAVOV
  - VYSOKOTLAKÝ PLYNOVOD (VTL)
  - REGULAČNÁ STANICA PLYNU VTL/STL RS 4080 m³/h
  - STREDDTLAKÝ PLYNOVOD (STL)
  - VODOVOD



<p>OLŠA</p> <p>GRADNÁNKY</p> <p>ZEMOVIŠŤ</p> <p>ZASTŮPŤ</p> <p>KOLIBRÝV SPRACOVATEĽOV</p> <p>SLAVNÝ VIEŠTEĽ, URBANISTA</p> <p>SEMORADIA</p> <p>NÁVRH OBČIANSKEJ VYBAVENOSTI</p> <p>NÁVRH DOPRAVY</p> <p>NÁVRH VODNÉHO HOSPODÁRSTVA</p> <p>NÁVRH VEGETÁCIE</p> <p>ZVYTOHÉ PRŮJEMNÉ</p> <p>POĽNOHOSPODÁRSTVO A ZÁSENY PŮY</p> <p>KONŠTRUKČNÉ PRÁCE</p> <p>PIRÁRKE PRÁCE</p>	<p>OKRESNÝ PLÁN OKRES KAPLNA - NÁVRH</p> <p>OKRESNÝ ÚRAD KAPLNA</p> <p>HUPRO, PRÍJEMTOVÁ KANCELÁRIA, MĽÁSKOVA 1, 81 01 BRATISLAVA</p> <p>PHO. ANEŽ. DUBAN VOJANOV</p> <p>NOVEMBER 2002</p>
---------------------------------------------------------------------------------------------------------------------------------------------------------------------------------------------------------------------------------------------------------------------------------------------------------------------------------------------------------------------------	--------------------------------------------------------------------------------------------------------------------------------------------------------------------------------------------

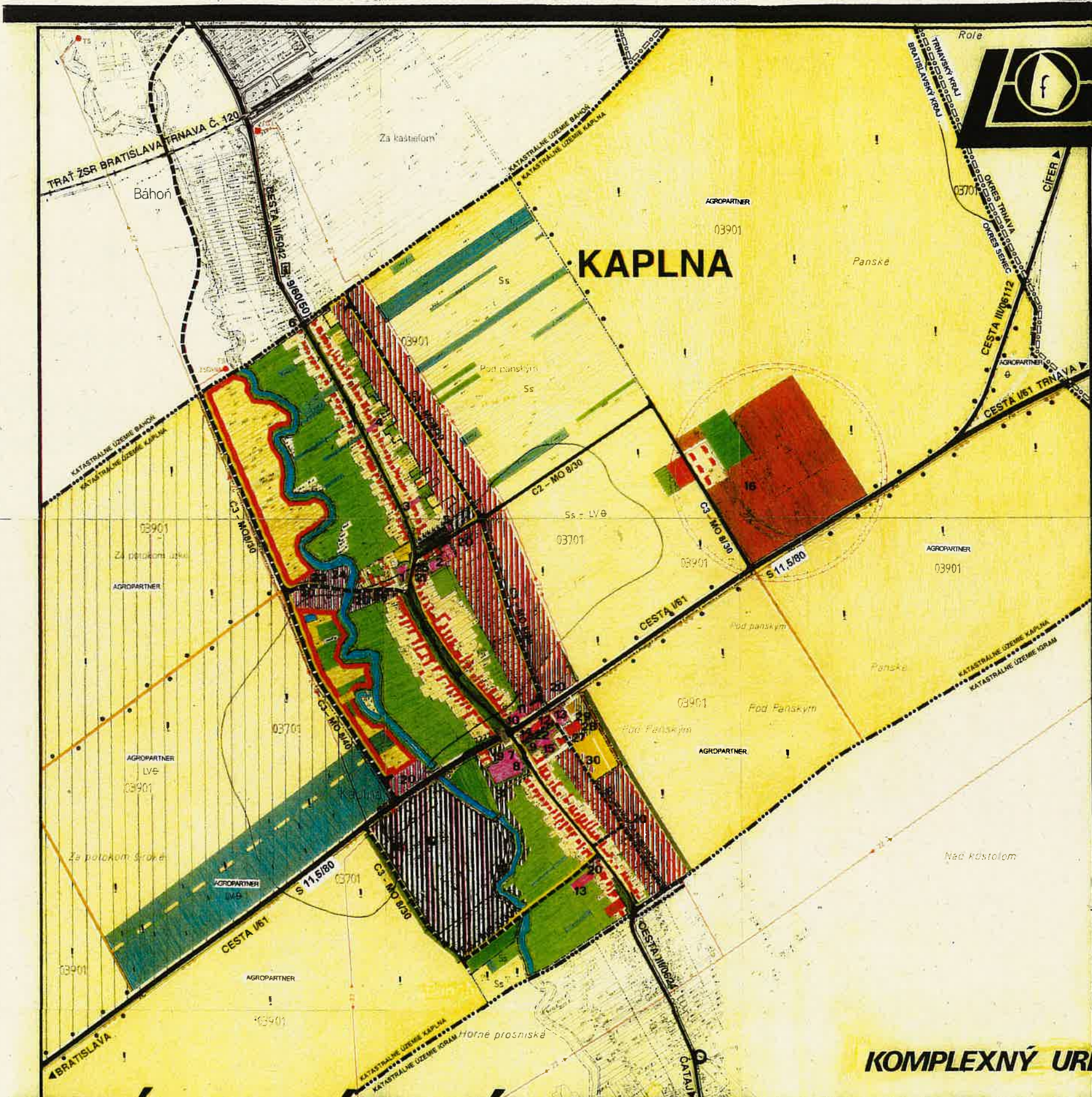
# ÚZEMNÝ PLÁN KAPLNA M1:28000

ŠIRŠIE VZŤAHY 1

HUPRO

ČISTOPIS NÁVRHU ÚZEMNÉHO PLÁNU





### LEGENDA

STAV NÁVRH	
[Symbol]	HRANICA OKRESU
[Symbol]	HRANICA KATASTRA
[Symbol]	HRANICA ZASTAVANÉHO ÚZEMIA K 1.1.1980
[Symbol]	PLOCHY MALOPODLAŽNEJ BYTOVEJ VÝSTAVBY
[Symbol]	PLOCHY BYTOVÝCH DOMOV
[Symbol]	PLOCHY OBČIANSKEJ VYBAVENOSTI
[Symbol]	ŠPORTOVÉ PLOCHY
[Symbol]	PLOCHY POĽNOHOSPODÁRSKEJ VÝROBY
[Symbol]	REZERVNÉ PLOCHY PRE MALOPODLAŽNÚ BYTOVÚ VÝSTAVBU
[Symbol]	VYHRADENÁ VEGETÁCIA
[Symbol]	VEREJNÁ VEGETÁCIA S PREVAHOU TRÁVNATÝCH PORASTOV
[Symbol]	VEREJNÁ VEGETÁCIA S PREVAHOU STROMOV
[Symbol]	PODNIKATEĽSKÉ AKTIVITY, SKLÁDOVÉ HOSPODÁRSTVO
[Symbol]	BREHOVÉ PORASTY
[Symbol]	NEUPRAVENÁ VEGETÁCIA
[Symbol]	VINICE
[Symbol]	OCHRANNÁ FILTRAČNO-IZOLAČNÁ VEGETÁCIA
[Symbol]	ZÁHRADY
[Symbol]	TRVALÉ TRÁVNATÉ PORASTY
[Symbol]	ORNÁ PŮDA
[Symbol]	ZASTAVANÉ A OSTATNÉ PLOCHY
[Symbol]	ZÁVLAHY
[Symbol]	HRANICA BONITOVANEJ PŮDNEKOLOGICKEJ JEDNOTKY (BPEJ)
[Symbol]	KÓD BPEJ
[Symbol]	HRANICA POLOHOSPODÁRSKEHO PODNIKU
[Symbol]	PÁSMO HYGIENICKEJ OCHRANY PRE ŽIVOČIŠNÚ VÝROBU
[Symbol]	ÚPRAVA VEGETÁCIE (POBÍB V TEXTOVEJ ČASŤI)
[Symbol]	UŽÍVATEĽ RAŽIP, S (SÚKROMNÍK)
[Symbol]	VLASTNÍK LVO, (SÚKROMNÍK)
[Symbol]	ZBERNÁ KOMUNIKÁCIA I/161
[Symbol]	OBSLUŽNÉ KOMUNIKÁCIE II/5042, II/0824
[Symbol]	ÚČELOVÉ KOMUNIKÁCIE
[Symbol]	NAVROVANÉ OBSLUŽNÉ A UKLUDNENÉ KOMUNIKÁCIE
[Symbol]	POLNÁ CESTA
[Symbol]	PODCHOD-BEZKOLÍŽNE PREPOJENIE ČEZ CESTU I/161
[Symbol]	ZASTÁVKA PRÍMESTSKEJ AUTOBUSOVEJ DOPRAVY
[Symbol]	TRAT ŽELEZNIC BR
[Symbol]	STANICA ŽSR
[Symbol]	22 KV VEDENIE VZDUŠNÉ
[Symbol]	22/0,4 KV TRANSFORMAČNÁ STANICA STĽPOVÁ
[Symbol]	22/0,4 KV TRANSFORMAČNÁ STANICA MUROVANÁ
[Symbol]	SPOJOVACIE TELEFÓNNE KÁBLE
[Symbol]	MESTNÝ TELEFÓNNY KÁBEL
[Symbol]	AUTOMATICKÁ TELEFÓNNA ÚSTREDŇA (ATÚ)
[Symbol]	HRANICA OCHRANNÝCH PÁSIEM LÍNOVÝCH JAVOV
[Symbol]	VYSOKOTLAKÝ PLYNOVOD (VTJ)
[Symbol]	REGULAČNÁ STANICA PLYNU VTL/STL RS 4000 m <sup>3</sup> /h

EXISTUJÚCA OBČIANSKA VYBAVENOSŤ		NAVROVANÁ OBČIANSKA VYBAVENOSŤ	
1- OBEČNÝ ÚRAD	20- OBCHODNO-OBSLUŽNÁ VYBAVENOSŤ	21- POŠŤARNA ZBERNICA	22- KULTÚRNO-SPOLOČENSKÉ PRESTORY
2- DETSKÉ JAŠLE	23- PENZIÓN 40 - 80 LÔŽOK	24- RYBÁRSKA ČARDA 80 - 80 STOLIČEK	25- KLUB DŮCHODCOV
3- POTRAVINY, OVOCIE A ZELENINA	26- KLUB ZÁHRADKÁROV	27- DETSKÉ HRISKO	28- TENIS
4- TEKIL, DROGÉRIA, POTRAVINY, HRAČKY	29- VOLEJBAL, BASKETBAL	30- TRÉŽNA PRE FUTBALOVÉ HRISKO	31- OBEČNÝ PARK
5- DOMŮMŮTRU			
6- KAPLNKA			
7- KOSTOL SVÄTEJ ALŽBETY			
8- RÍMSKOKATÓLICKÝ ÚRAD			
9- KULTÚRNY DOM			
10- ROZLIČNÝ TOVAR			
11- PŮDOSTRANSTVO, LAHŮDKY, KAVIAREŇ			
12- PNEUSERVIS, GEOMETRIA			
13- AUTOMECHANIK, KLAMPAR, LAKOVAČ			
14- AUTOLAVÁREŇ			
15- KLAMPIARSKA DIELŇA			
16- AGROPARTNER s.r.o.			
17- CHOV OŠPANÝCH			
18- OPRAVOVNÁ VYSOKOZVŮZŇNÝCH VOZÍKOV			
19- JASKYNKA PANNY MÁRIE LURDSKEJ			

OLIHA		OZEMNÝ PLÁN OCE KAPLNA - NÁVRH	
OSJEDNÁVATEĽ	1	OBČIANSKY ÚRAD KAPLNA	1
ZHOTOVITEL	1	INŽIN. PRŮJEMNÁ KANCELÁRIA, ŽILKOVÁ 6, 811 01 BRATISLAVA	1
ZASTŮPŇNÝ	1	ING. ARCH. DUBĀN KOŘALP	1
HLAVNÍ MESTSKÝ SPRACOVATEĽ	1	ING. ARCH. DUBĀN KOŘALP	1
HLAVNÍ PRŮJEMNÝ URBAŇSKÝ	1	ING. SVETLANA BUDKOVĀ	1
OSJEDNÁVATEĽ	1	ING. MĀRIA KUCEROVĀ	1
NÁVRH OBČIANSKEJ VYBAVENOSTI	1	ING. LADISLAV BEČEK	1
NÁVRH DOPRAVY	1	ING. MARIĀN TOMEJ	1
NÁVRH VEČERNOHO HOSPODÁRSTVA	1	DANA FUDICOVĀ	1
NÁVRH VEGETÁCIE	1	ING. JĀN KOŘALP, ČS.	1
NÁVRH VEGETÁCIE	1	ING. JĀN KOŘALP, ČS.	1
ŠKICOVÉ PRŮJEMNÉ	1	ING. ARCH. DUBĀN KOŘALP	1
PODPOHOSPODÁRSTVO A ZĀBERY PŮV	1	ING. MĀRIA KUCEROVĀ	1
KONSTRUKČNÉ PRÁCE	1	MĀRIA KUCEROVĀ	1
PIĀRSKE PRÁCE	1	ŽUZANA KRĀMPLIĀ	1



NOVEMBER 2002

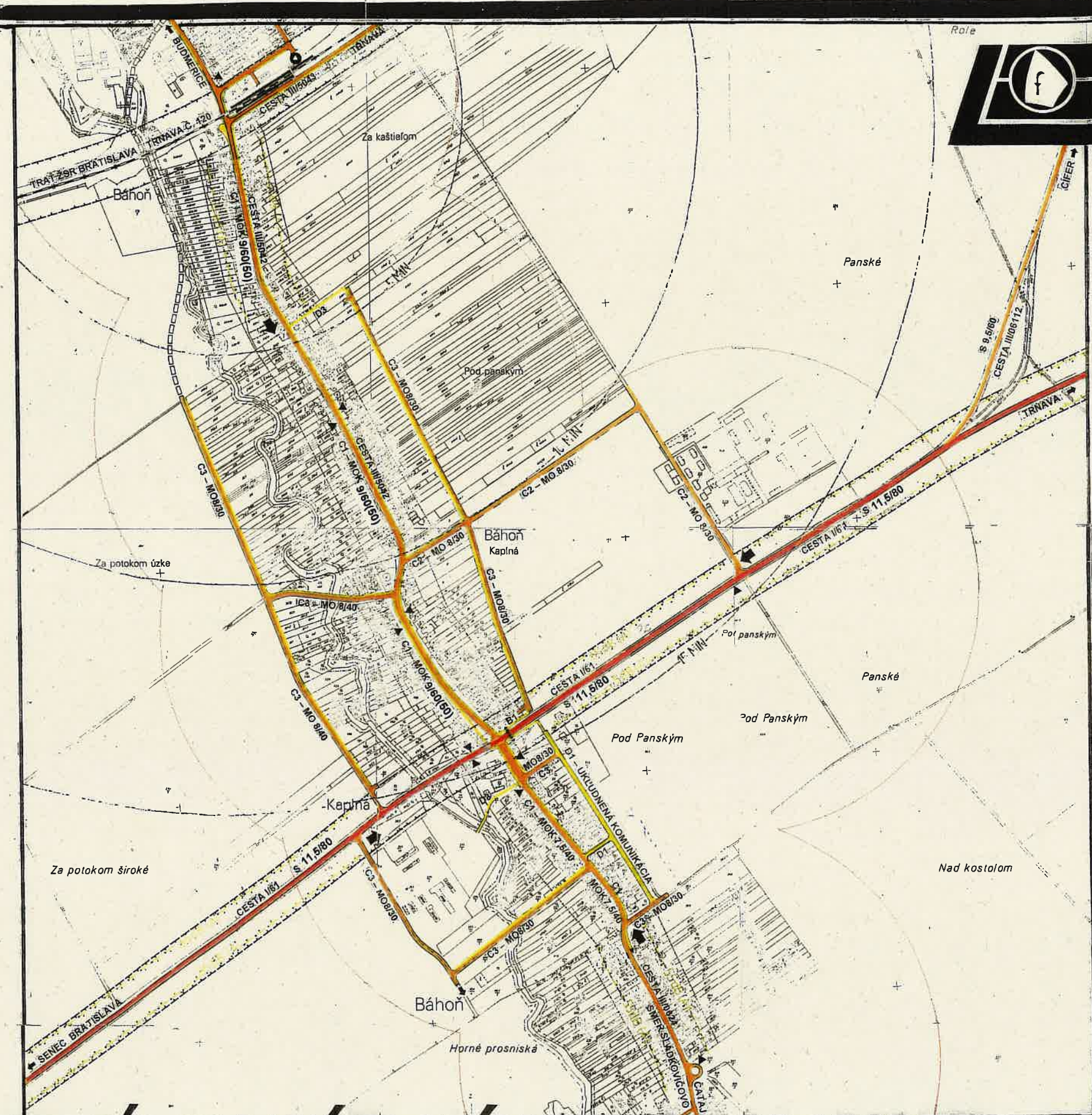
# ÚZEMNÝ PLÁN KAPLNA M1:11000

## KOMPLEXNÝ URBANISTICKÝ NÁVRH 2

ČISTOPIS NÁVRHU ÚZEMNÉHO PLÁNU







Role

**LEGENDA**

STAV	NÁVRH
	NADRADENÁ KOMUNIKAČNÁ SIET' - CESTA I/VI ZBERNÉ KOMUNIKÁCIE B1
	OSLUŽNÁ KOMUNIKAČNÁ SIET' CESTY III/IV, II/III - OSLUŽNÉ KOMUNIKÁCIE C1
	DOPLŇOVÁ KOMUNIKAČNÁ SIET' - ÚČELOVÉ KOMUNIKÁCIE D1 UKLUDNENÁ KOMUN.
	PREPOJENIE DOPRAVNÝCH TRÁS V ZÁUJMOVOM ÚZEMÍ
	HLAVNÉ DOPRAVNÉ VSTUPY DO SÍDLA
	PRIEČNE PEŠIE PREPOJENIA VYŠŠIEHO VÝZNAMU
	PEŠÍ CHODNÍK
	ZASTÁVKA PRÁMETSKEJ AUTOBUSOVEJ DOPRAVY
	TRAT' ŽELEZNIČNÁ SR S VYZNAČENÍM POČTU DOPRAVNÝCH KOČAJÍ
	STANICA ŽAR
	NÁSTUPNÁ HRANA ŽELEZNIČNEJ STANICE
	ČIARA ISOCHRONICKEJ DOSTUPNOSTI K ŽELEZNIČNEJ STANICI BĀHOŇ
	ČIARA ISOCHRONICKEJ DOSTUPNOSTI K AUTOBUSOVÝM ZASTÁVKAM
	HRANICA OCHRANNÝCH PÁSIEM LÍNOVÝCH DOPRAVNÝCH JAVOV
	IZOFÓNA EKVIVALENTNEJ HLADINY HLUKU Z PREVÁDZKOVANEJ DOPRAVY
	PODCHOD-BEZKOLÍZNE PREPOJENIE CEZ CESTU I/VI



OLOMA OBRABÁVAČE ZHOTOVITEĽ ZAKÝTOVITEĽ	OZEMNÝ PLÁN OBCE KAPLNA - NÁVRH OBECNÝ ÚRAD KAPLNA HUPRO, PROJEKTOVÁ KANCELÁRIA, BRÁSKOVA 4, 881 01 BRATISLAVA IIS, ARCH. DUŠAN KRAMPĽ
KOLEKTÍV SPRACOVÁTEĽOV HLAVNÝ KRESÍTEĽ URBANIZÁTOR DEMODISAINER NÁVRH OBČANSKEJ VYBAVENOSTI NÁVRH DOPRAVY NÁVRH VODNÉHO HOSPODÁRSTVA NÁVRH SYSTÉMOV NÁVRH MŇES NÁVRH VEGETÁCIE ŽIVOTNÉ PROJEKTORIE POČÍTOČOVÝ PRÁCE A ZÁBERY PVP KRESNÍČNÉ PRÁCE PRÁŠKOVÉ PRÁCE	ING. ARCEL DUŠAN KRAMPĽ ING. SYTYLĀNA HUBÁKOVÁ ING. MĀRIA KAČÁKOVÁ ING. LAŠO LILY ŠKIBEK ING. JAROSLAV TRNKA DANA ŠIBKOVÁ ING. JĀN KOŠALÍK, CSc. ING. JĀN KOŠALÍK, CSc. ING. ARCEL DUŠAN KRAMPĽ PAUL. MĀDRALENĀ RUCENOVÁ MĀRIA HUBÁKOVÁ ZUZANA KRAMPĽOVÁ

NOVEMBER 2002

# NÁVRH DOPRAVY 3

## ÚZEMNÝ PLÁN KAPLNA M1:11000

CISTOPIS NÁVRHU ÚZEMNÉHO PLÁNU







Role

f

# LEGENDA

**STAV NÁVRH**

	22 KV VEDENIE VZDUŠNÉ
	22/0,4 KV TRANSFORMAČNÁ STANICA STĽPOVÁ
	22/0,4 KV TRANSFORMAČNÁ STANICA MUROVANÁ
	SPOJOVACIE TELEFÓNNE KÁBLE
	MIESTNY TELEFÓNNY KÁBEL
	AUTOMATICKÁ TELEFÓNNA ÚSTREDŇA
	OCHRANNÉ PÁSMA ENERGETICKÝCH ZARIADENÍ
	VTL PLYNOVOD
	REGULAČNÁ STANICA PLYNU VTL/STL RS 4000 m³/h
	STL PLYNOVOD
	VODOVOD
	HYDRANTY
	KANALIZÁCIA (PROJEKT HYDROTEAM 897)
	KANALIZÁCIA
	VÝTLAČNÁ KANALIZÁCIA (PROJEKT HYDROTEAM 897)
	PREČERPÁVACIA STANICA (PROJEKT HYDROTEAM 897)
	ČISTIAREŇ ODPADOVÝCH VÔD
	22 KV VEDENIE KÁBEL
	ELEKTRICKÁ LINKA NA ZRUŠENIE
	PLYNOVOD NA ZRUŠENIE



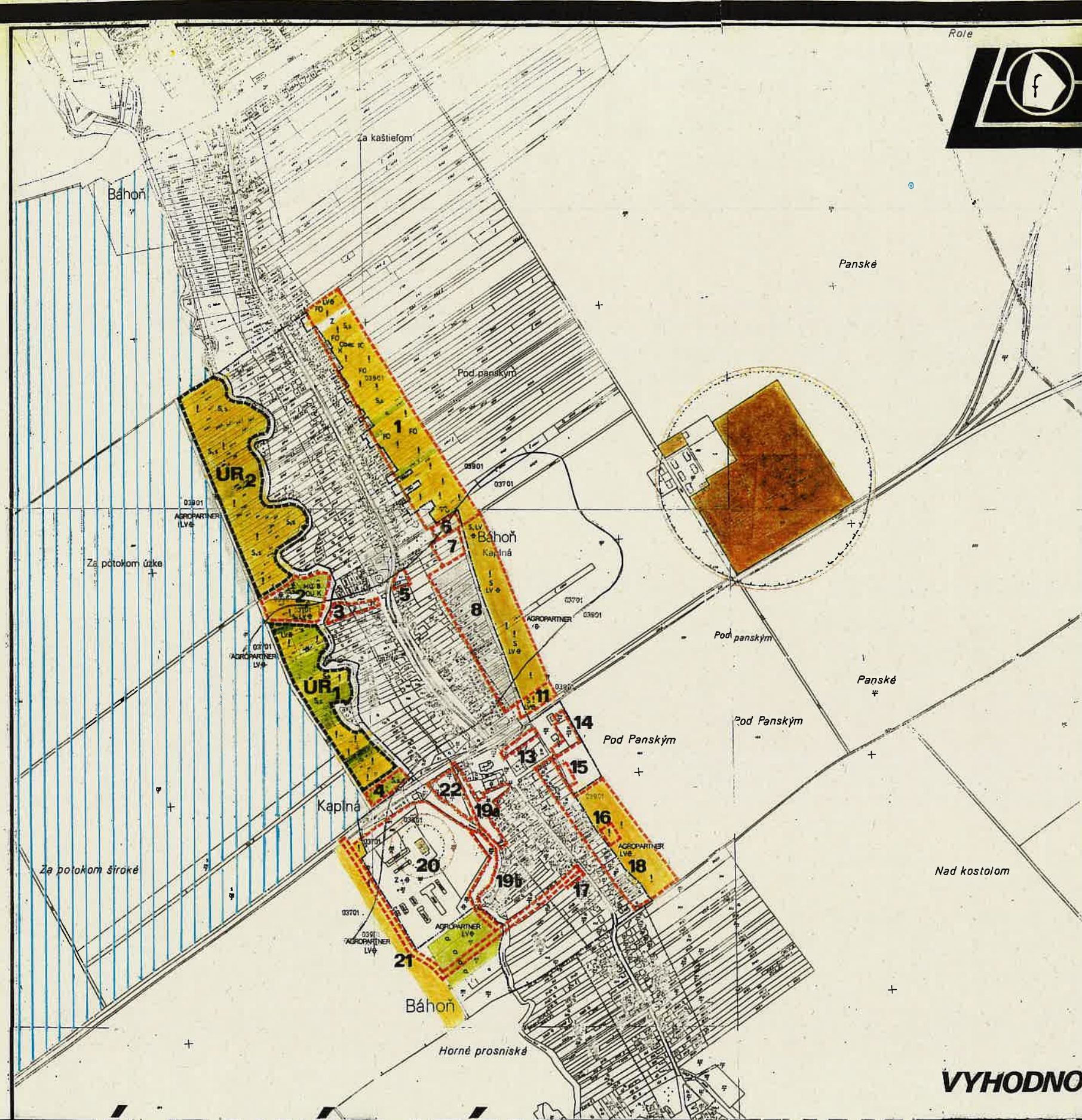
<p>ŠLOM          OZVEĽNÁVATEL          ZHOTOVITEĽ          ZASTŮPITEĽ</p> <p>KALMBERTY SPRÁVOVATEĽOV          MESTSKÝ INŽENIER INŽENIER          DEMOKRACIA          NÁVRH OBLASTNÝCH VYBAVENOSTÍ          NÁVRH DOPRAVY          NÁVRH VOJENSKO HOSPODÁRSTVA          NÁVRH ŠPORTU          NÁVRH VEŠTÁCTVÍ          ŽIVOTNÉ PROSTREDIE          POČÍTOČOVÉ PŘÍJEMY A NÁHRNY PPF          ROZVÝKOVÉ PRÁCE          PRÁVNÍ PRÁCE</p>	<p>OBECNÝ PLÁN OBCE KAPLNA - NÁVRH          OBECNÝ ÚRAD KAPLNA          HUPRO, PROJEKTOVÁ KANCELÁRIA, JOZEFOVA 1, 011 01 BRATISLAVA          ICH, MICH. DUBÁŇ KRUMPL</p> <p>DR. ANCEL DUBÁŇ KRUMPL          ING. SVETLANA BOGARDOVÁ          ING. MĀRKA MĀRČOVÁ          ING. LADISLAV BUDČEK          ING. MĀRŠĽVĀ TRNÁ          DANA KLÁROVÁ          ING. JĀN KRĀĽK, OŠĽ          ING. JĀN KRĀĽK, OŠĽ          ING. ANĀL DUBĀŇ KRUMPL          TĀTĀ, MĀRČOVĀ, RĀČOVĀ          MĀRKA MĀRČOVĀ          ZDĀŇANA KRĀMPLĽOVĀ</p> <p><b>HUPRO</b></p> <p>NOVEMBER 2002</p>
----------------------------------------------------------------------------------------------------------------------------------------------------------------------------------------------------------------------------------------------------------------------------------------------------------------------------------------------------------------------------------------------------------------------------------------------------------------------------------------------	---------------------------------------------------------------------------------------------------------------------------------------------------------------------------------------------------------------------------------------------------------------------------------------------------------------------------------------------------------------------------------------------------------------------------------------------------------------------------------------------------------------------------------------------------------------------------------------------------------------------------------

# ÚZEMNÝ PLÁN KAPLNA M1:11000

NÁVRH TECHNICKEJ INFRAŠTRUKTÚRY 4

ČISTOPIS NÁVRHU ÚZEMNÉHO PLÁNU





Role

f

# LEGENDA

STAV	NÁVRH	OPIS
		HRANICA KATASTRÁLNEHO ÚZEMIA
		HRANICA ZASTAVANÉHO ÚZEMIA K 1.1.1990
		HRANICA BONITOVANEJ PÓDNOEKOLOGICKEJ JEDNOTKY (BPEJ)
		KÓD BPEJ
		ORNÁ PÓDA
		VINICA
		ZÁHRADA
		TRVALÝ TRÁVNÝ PORAST
		ZASTAVANÉ A OSTATNÉ PLOCHY
		POLNOHOSPODÁRSKA ÚČELOVÁ VÝSTAVBA
		PÁSMO HYGIENICKEJ OCHRANY HOSPODÁRSKEHO DVORA
		UŽIVATEĽ
		VLASTNÍK
		PRÍESTORY VÝHLADOVÉHO ODŤAIA POLNOHOSPODÁRSKEJ PÓDY
		ČÍSLA LOKALITY
		ÚZEMNÁ REZERVA - LOKALITY ZA POTOKOM UR 1 A UR 2
		ZÁVLAHY
		PRÍESTORY ÚZEMNEJ REZERVY UR 1 A UR 2



<ul style="list-style-type: none"> <li>OLGA</li> <li>OBJEDNÁVATEĽ</li> <li>BYTOVÝVEK</li> <li>ZASTŮPITEL</li> </ul>	<ul style="list-style-type: none"> <li>ÚZEMNÝ PLÁN OBCE KAPLNA - NÁVRH</li> <li>OBECNÝ ÚRAD KAPLNA</li> <li>HUPRO, PROJEKTOVÁ KANCELÁRIA, ŽRÁSKOVA 4, 81 11 BRATISLAVA</li> <li>ING. ANCH. DUBAN KOŠAMPĽ</li> </ul>
<ul style="list-style-type: none"> <li>ROZKRYTÝ SPRACOVATEĽOV</li> <li>HLAVNÝ INŽENIER URBANIZMUR</li> <li>DEKORÁČKA</li> <li>NÁVRH VEŠNÁRNEJ VÝBAVENOSTI</li> <li>NÁVRH DOPRAVY</li> <li>NÁVRH VODNÉHO HOSPODÁRSTVA</li> <li>NÁVRH ENERGETIKY</li> <li>NÁVRH MŇED</li> <li>NÁVRH VEŠTÁČIE</li> <li>ZVÝŠNÁ PRŮJEMNÉ</li> <li>POČÍTOČOVÉ ÚPRAVY A ZÁBERY PPP</li> <li>KOMPUTERIZOVANÉ PRÁCE</li> <li>PRÁČKA</li> </ul>	<ul style="list-style-type: none"> <li>ING. ANCH. DUBAN KOŠAMPĽ</li> <li>ING. SVETLANA BRÁSKOVÁ</li> <li>ING. MARIEA KALČENOVÁ</li> <li>ING. LADISLAV BEŠČEK</li> <li>ING. MARIAN TOMEK</li> <li>DANA KUBISOVÁ</li> <li>ING. JÁN KOŠALIK, ČSČ</li> <li>ING. JÁN KOŠALIK, ČSČ</li> <li>ING. ANCH. DUBAN KOŠAMPĽ</li> <li>PAUL. MAGDALÉNA KUCEROVÁ</li> <li>MARIKA HILBERTOVICOVÁ</li> <li>ZELJANA KOŠAMPĽOVÁ</li> </ul>

NOVEMBER 2002

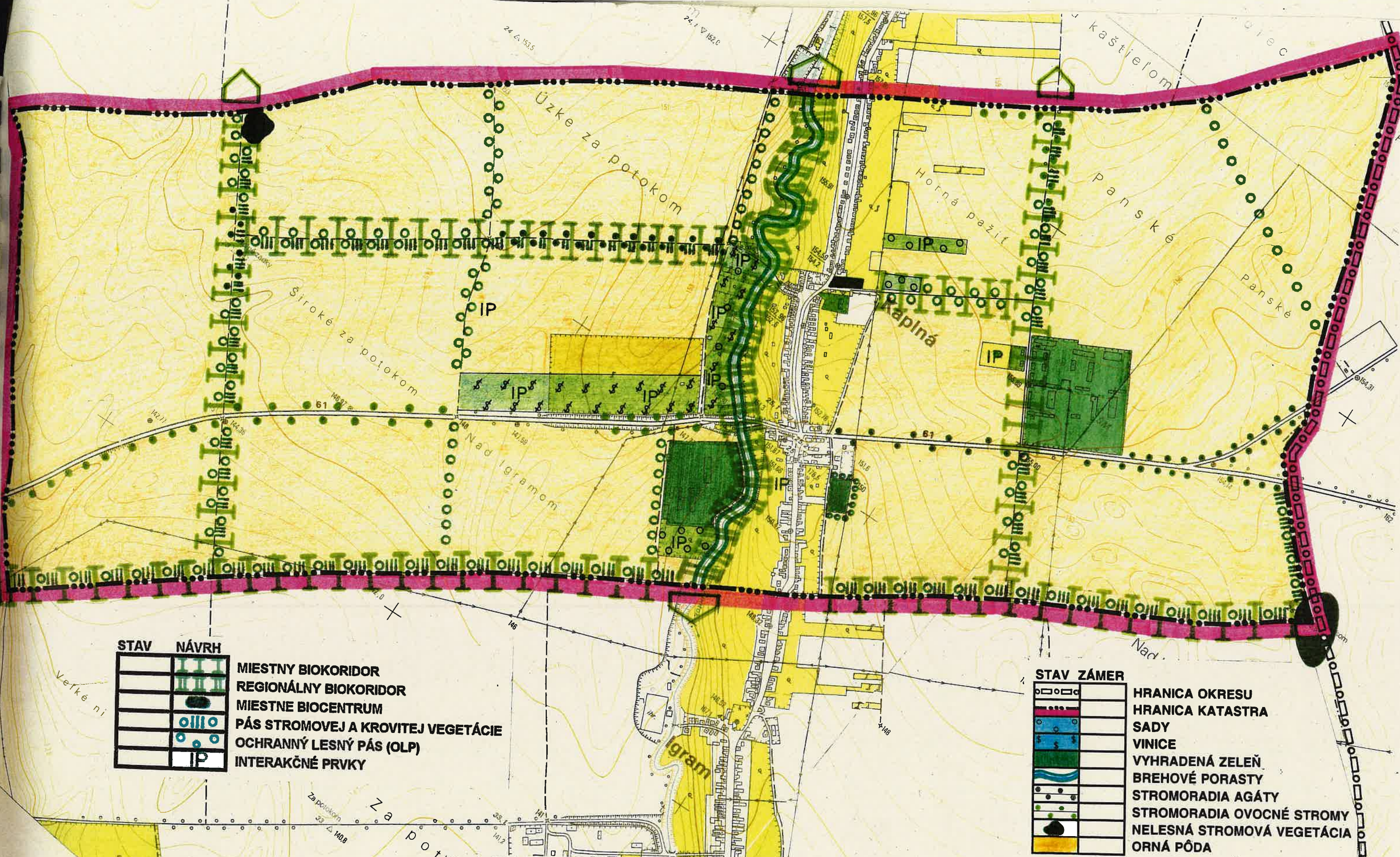
**VYHODNOTENIE ZÁBEROV PPF 5**

# ÚZEMNÝ PLÁN KAPLNA M1:11000

ČISTOPIS NÁVRHU ÚZEMNÉHO PLÁNU







STAV	NÁVRH

- MIESTNY BIOKORIDOR
- REGIONÁLNY BIOKORIDOR
- MIESTNE BIOCENTRUM
- PÁS STROMOVEJ A KROVITEJ VEGETÁCIE
- OCHRANNÝ LESNÝ PÁS (OLP)
- INTERAKČNÉ PRVKY

**STAV ZÁMER**


- HRANICA OKRESU
- HRANICA KATASTRA
- SADY
- VINICE
- VYHRADENÁ ZELEŇ
- BREHOVÉ PORASTY
- STROMORADIA AGÁTY
- STROMORADIA OVOCNÉ STROMY
- NELESNÁ STROMOVÁ VEGETÁCIA
- ORNÁ PŮDA

**NÁVRH MIESTNEHO ÚZEMNÉHO SYSTÉMU EKOLOGICKEJ STABILITY 6**  
**ÚZEMNÝ PLÁN KAPLNA M 1:10000**

ČISTOPIS NÁVRHU ÚZEMNÉHO PLÁNU

