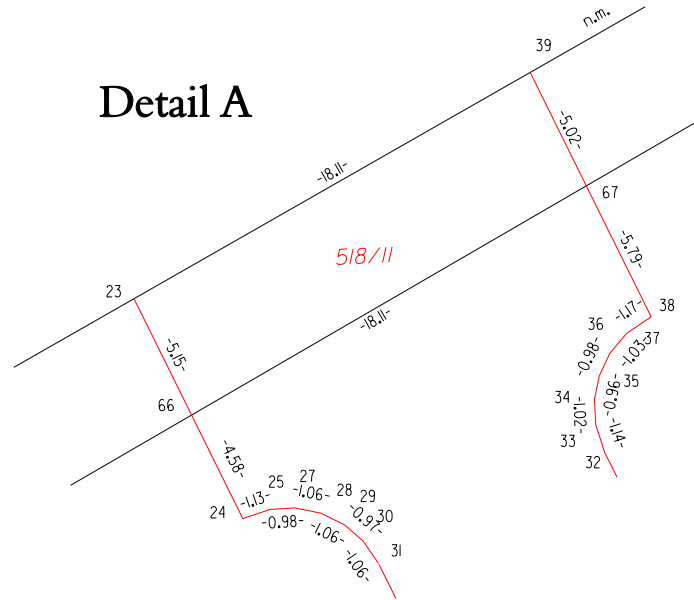


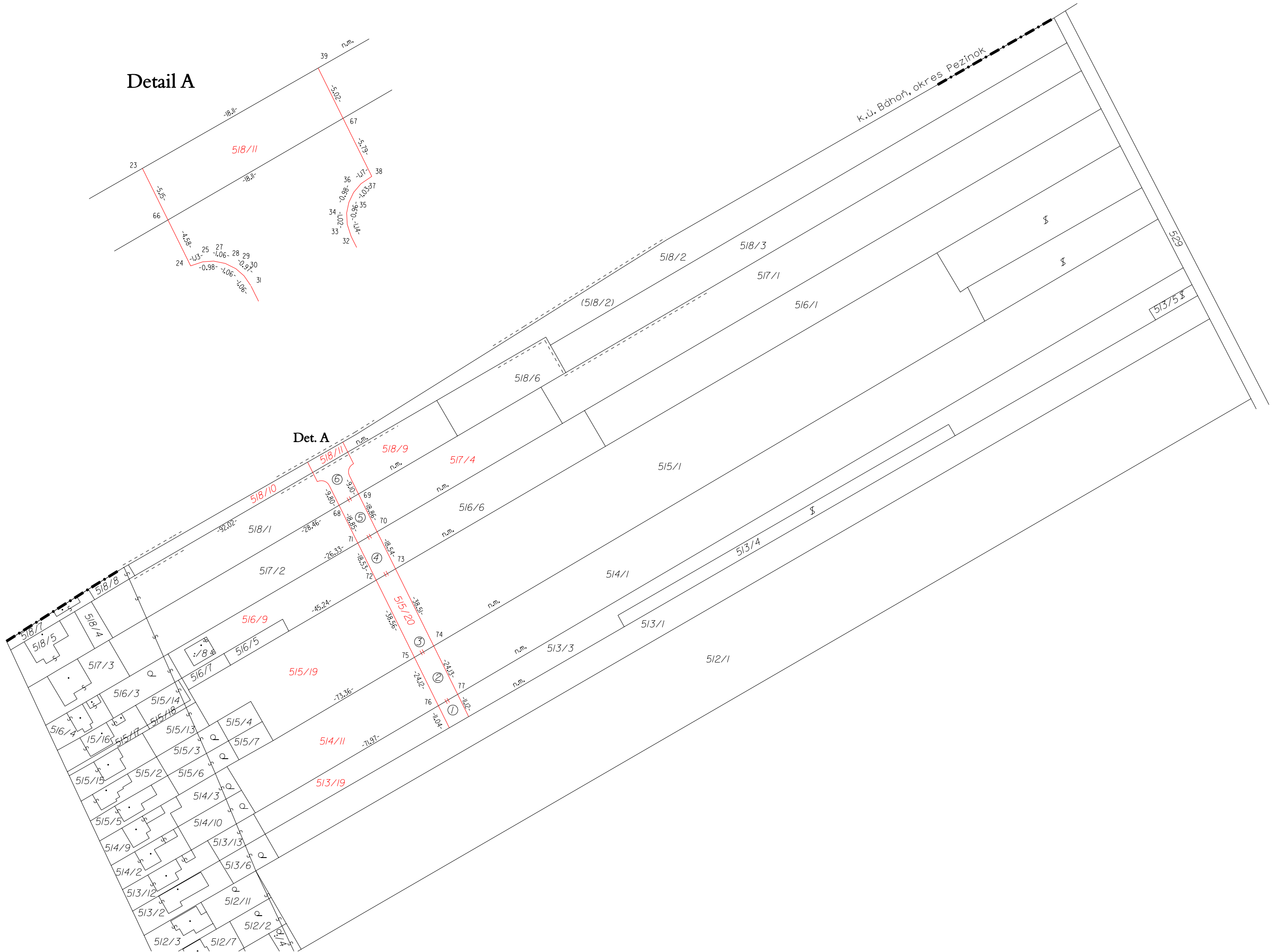
Geometrický plán je podkladom na právne úkony, keď údaje doterajšieho stavu výkazu výmer sú zhodné s údajmi platných výpisov z katastra nehnuteľností.

Vyhotoviteľ Ing. Andrej GÁĽA GPG-geodetické práce Plickova 3, 831 06 BRATISLAVA č.t. 0903 470 320 IČO : 35 155 213		Kraj	Bratislavský	Okres	Senec	Obec	Kaplna
		Kat. územie	Kaplna	Číslo plánu	192/2008	Mapový list č.	Z.S.,XVI,20,18
		GEOMETRICKÝ PLÁN na				oddelenie pozemkov parc. č. 513/19, 514/II, 515/19,20,516/9, 517/4, 518/9,10,II a určenie vlast. práva k pozemku parc. č. 518/II.	
Vyhotoval		Autorizačne overil		Úradne overil			
Dňa :	Meno :	Dňa :	Meno :	Dňa :	Číslo :		
27.II.2008	Ing. Lubomíra Ogurčáková	27.II.2008	Ing. Andrej Gáľa				
Nové hranice boli v prírode označené kovovými rúčkami Záznam podrobného merania (meračský náčrt) č.		Náležitostami a presnosťou zodpovedá predpisom		Úradne overené podľa § 9 zákona NR SR č. 215/1995 Z.z. o geodézii a kartografii			
Súradnice bodov označených číslami a ostatné meračské údaje sú uložené vo všeobecnej dokumentácii		Pečiatka a podpis		Pečiatka a podpis			

Detail A



K.ú. Bďhoň, okres Pezinok



V Ý K A Z V Ý M E R

Doterajší stav					Zmeny					Nový stav							
Číslo					Výmera		Druh pozemku	Diel	k parcele číslo	m ²	od parcely číslo	m ²	Číslo parcely	Výmera		Druh pozemku	Vlastník, (iná oprávnená osoba) adresa, (sídlo)
PK vložky	listu vlastn.	parcely												ha	m ²		
PK	LV	PK	KN - E	KN - C	ha	m ²							ha	m ²	kód		
																	Stav právny
	109			513/3		4739	orná p.	1	515/20	111		513/3		3610	orná p. 02100		doterajší
												513/19		1018	orná p. 02100		doterajší
	378			514/1		4112	orná p.	2	515/20	241		514/1		9138	orná p. 02100		doterajší
						2575	orná p.					514/11		2308	orná p. 02100		doterajší
						550	orná p.										
						3700	orná p.										
						750	orná p.										
	548			515/1		5002	orná p.	3	515/20	384		515/1	1	4149	orná p. 02100		doterajší
						2478	orná p.					515/19		3277	orná p. 02100		doterajší
						567	vinica										
						568	vinica										
						567	vinica										
						500	vinica										
						500	vinica										
						7628	orná p.										

V Ý K A Z V Ý M E R

Doterajší stav					Zmeny					Nový stav								
Číslo					Výmera	Druh pozemku	Diel	k parcele číslo	m ²	od parcely číslo	m ²	Číslo parcely	Výmera		Druh pozemku	Vlastník, (iná oprávnená osoba) adresa, (sídlo)		
PK vložky	listu vlastn.	parcely		ha									m ²	ha			m ²	kód
PK	LV	PK	KN - E	KN - C									ha	m ²			ha	m ²
212	515			516/6		3592	4	515/20	185		516/6		2006	orná p. 02100	doterajší			
											516/9		1401	orná p. 02100	doterajší			
	143			517/2		4208	5	515/20	189		517/2		2224	orná p. 02100	doterajší			
											517/4		1795	orná p. 02100	doterajší			
	645			518/1		3343	6	515/20	236		518/1		2197	orná p. 02100	doterajší			
											518/9		910	orná p. 02100	doterajší			
	577	518/2	518/2			6710					(518/2		6614	orná p.)	doterajší			
											518/11		96	orná p. 02100	Občianske združenie Slniečná			
								1			513/3		111					
								2			514/1		241					
								3			515/1		384					
								4			516/6		185					
								5			517/2		189					
							6			518/1	515/20	236	1346	orná p. 02100	Občianske združenie Slniečná			
spolu					5	2089				1346		1346	5	2089				

Stav podľa registra C KN

V Ý K A Z V Ý M E R

Doterajší stav					Zmeny					Nový stav									
Číslo					Výmera	Druh pozemku	Diel	k parcele číslo	m ²	od parcely číslo	m ²	Číslo parcely	Výmera		Druh pozemku	Vlastník, (iná oprávnená osoba) adresa, (sídlo)			
PK vložky	listu vlastn.	parcely											ha	m ²			ha	m ²	kód
PK	LV	PK	KN - E	KN - C															
	109			513/3	4739	orná p.					513/3	3610	orná p. 02100	doterajší					
											513/19	1018	orná p. 02100	doterajší					
	378			514/1	4112	orná p.					514/1	9138	orná p. 02100	doterajší					
					2575	orná p.					514/11	2308	orná p. 02100	doterajší					
					550	orná p.													
					3700	orná p.													
					750	orná p.													
	548			515/1	5002	orná p.					515/1	1	4149	orná p. 02100	doterajší				
					2478	orná p.					515/19		3277	orná p. 02100	doterajší				
					567	vinica					515/20		1346	orná p. 02100	ako v stave právnom				
					568	vinica													
					567	vinica													
					500	vinica													
					500	vinica													
					7628	orná p.													
	515			516/6	3592	orná p.					516/6	2006	orná p. 02100	doterajší					

V Ý K A Z V Ý M E R

Doterajší stav							Zmeny					Nový stav					
Číslo					Výmera		Druh pozemku	Diel	k parcele číslo	m ²	od parcely číslo	m ²	Číslo parcely	Výmera		Druh pozemku	Vlastník, (iná oprávnená osoba) adresa, (sídlo)
PK vložky	listu vlastn.	parcely												ha	m ²		
PK	LV	PK	KN - E	KN - C	ha	m ²							ha	m ²	kód		
	143			517/2		4208						516/9		1401	orná p. 02100	doterajší	
												517/2		2224	orná p. 02100	doterajší	
												517/4		1795	orná p. 02100	doterajší	
	645			518/1		3343						518/1		2197	orná p. 02100	doterajší	
												518/9		910	orná p. 02100	doterajší	
				518/2		4850						518/2		4258	orná p. 02100	doterajší	
												518/10		500	orná p. 02100	doterajší	
												518/11		92	orná p. 02100	ako v stave právnom	
spolu						5	0229						5	0229			
Poznámka : Novonavrhované druhy pozemkov parcel č. 515/1 a 515/19 možno do KN zapísať iba na základe doloženia rozhodnutia orgánu ochrany poľnohospodárskej pôdy na príslušné zmeny druhov pozemkov. Geom. plán možno zapísať do KN po predložení dokladu preukazujúceho splnenie podmienok uvedených v ustanoveniach § 24 ods. 2 zákona č. 180/1995 Zb. Časť právnych vzťahov k parcele č. 518/2 je uvedená na LV č. 577 a časť v pozemnoknižnej vložke č. 212. Parcela č. 514/1 sa v registri C KN skladá z piatich dielov (4112 m ² orná pôda, 2575 m ² orná pôda, 550 m ² orná pôda, 3700 m ² orná pôda a 750 m ² orná pôda). Parcela č. 515/1 sa v registri C KN skladá z ôsmich dielov (5002 m ² orná pôda, 2478 m ² orná pôda, 567 m ² vinica, 568 m ² vinica, 567 m ² vinica, 500 m ² vinica, 500 m ² vinica a 7628 m ² orná pôda).																	
Legenda : kód spôsobu využívania : 02100 - pozemky, na ktorých sa pestujú, obilniny, okopaniny, krmoviny, technické plodiny, zelenina a iné záhradné plodiny																	